



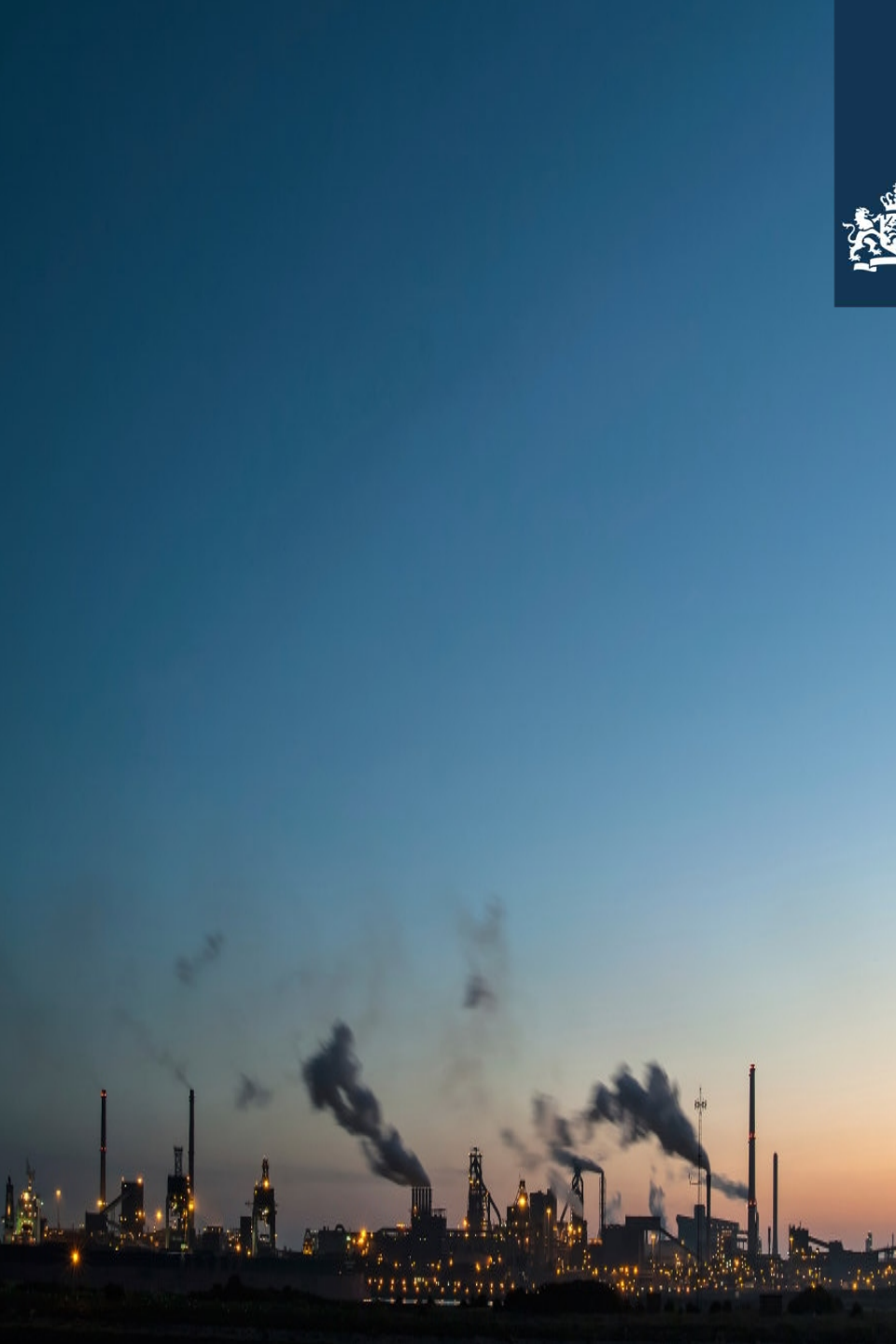
Rijksinstituut voor Volksgezondheid
en Milieu
*Ministerie van Volksgezondheid,
Welzijn en Sport*

Samen meten

Sensoren voor de leefomgeving

Erik Tielemans

6 december 2017



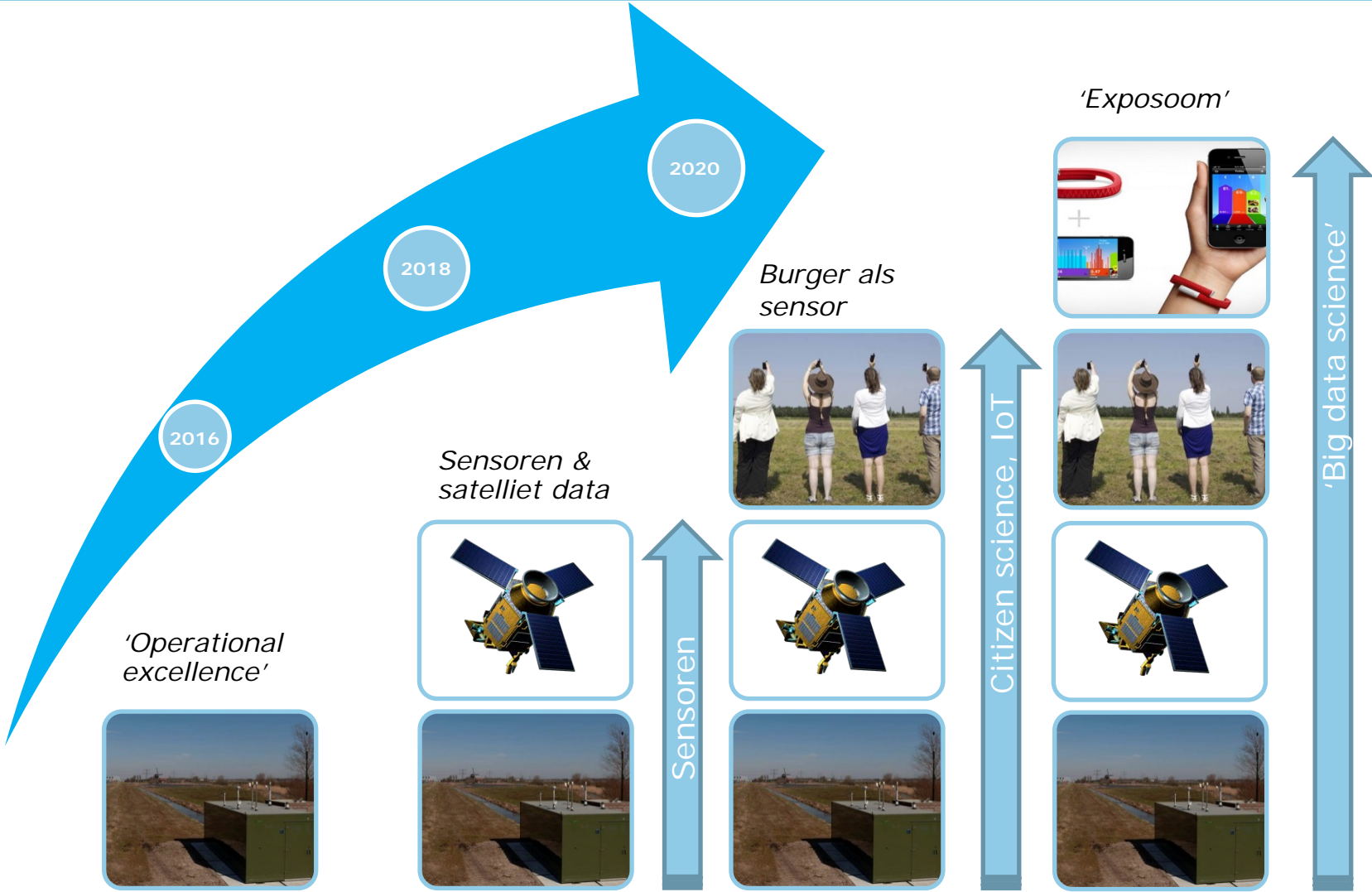
Data is de nieuwe olie...

Reden voor een tweede editie!

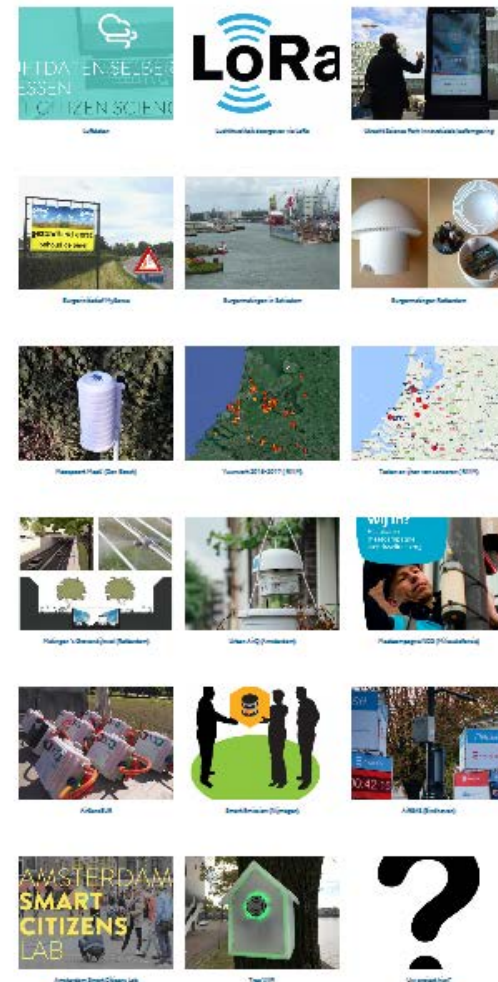


- Samen meten 2016
 - Verbinden & samenwerken
 - Kennisportaal
- Samen meten 2017
 - Integrale kijk op data
 - Data portaal
- Meer wisselwerking tussen nationale monitoring en lokaal waarnemen
- Samen meten...

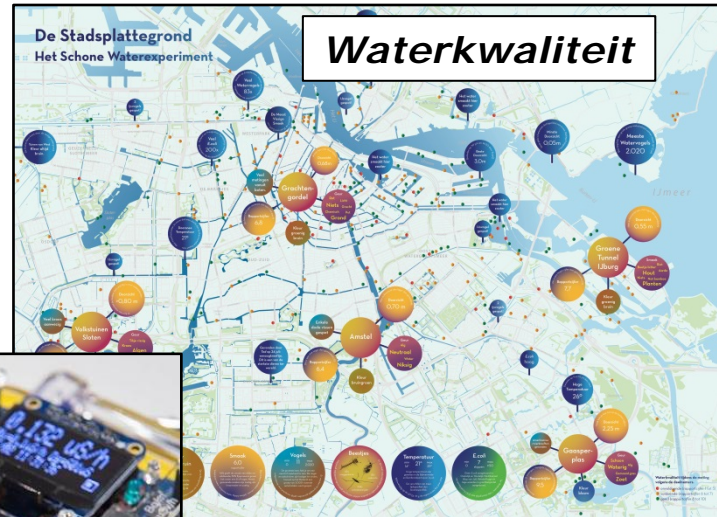
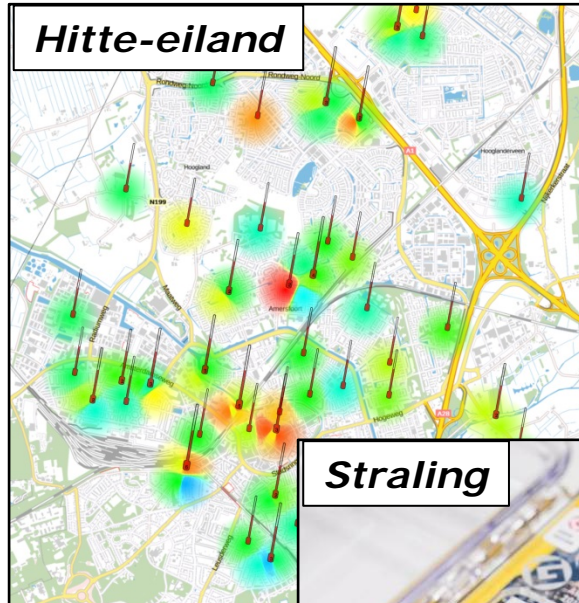
Roadmap innovatie milieumonitoring



Luchtkwaliteit en citizen science



Andere citizen science projecten...



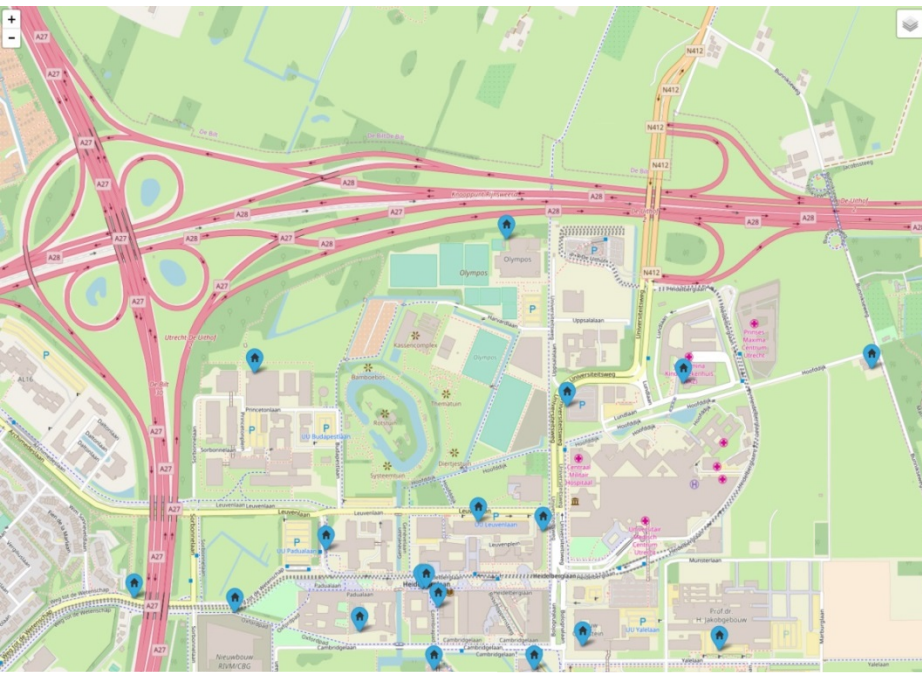
Testen & valideren...



Paddestoel

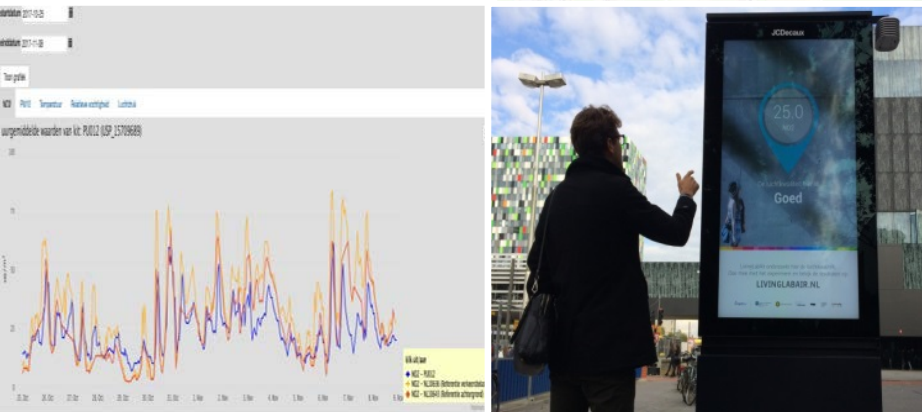


Experimenteren...

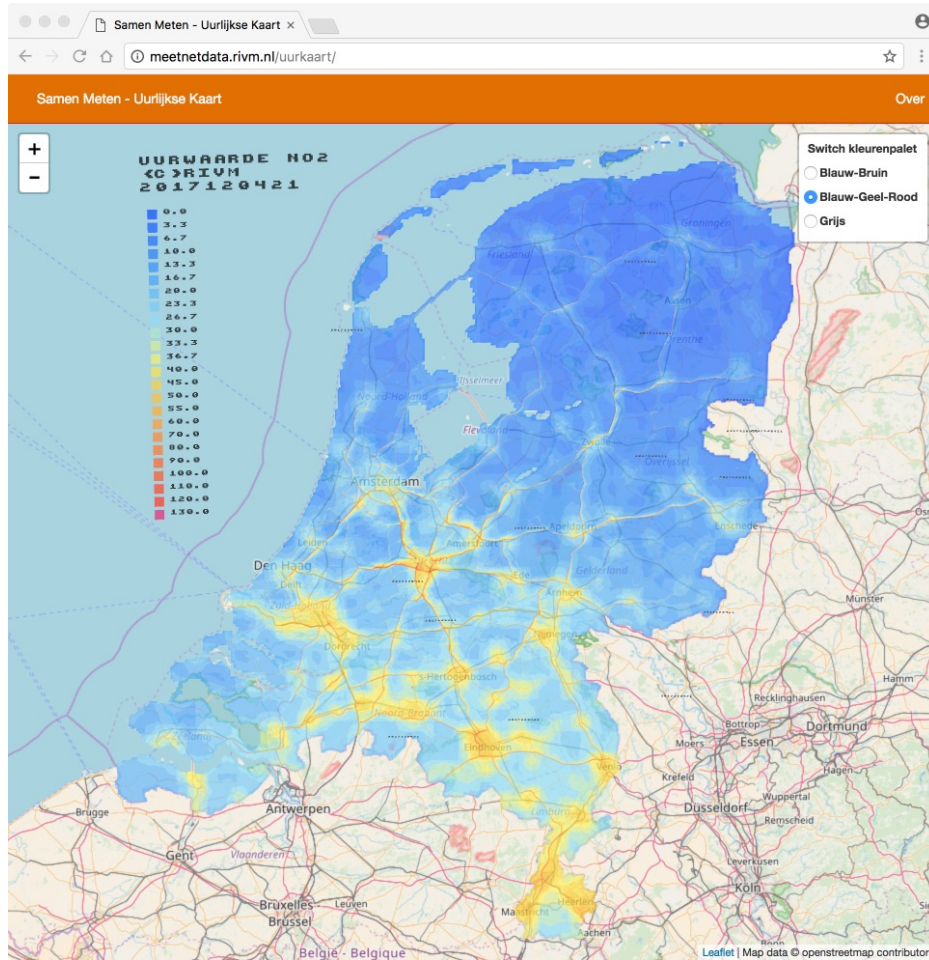


UTRECHT SCIENCE PARK INNOVATIELAB LEEFOMGEVING

- www.LivingLabAIR.nl
- Testbed voor nieuwe experimenten
- Opschaling in concrete projecten



Verfijning schattingen luchtkwaliteit



- 125X125 m² uurlijkse kaart voor luchtkwaliteit
- Verdere verfijning naar 40X40 m² voor specifieke steden
- Integratie van...
 - Sensordata
 - Satellietdata
 - Real-time verkeersgegevens

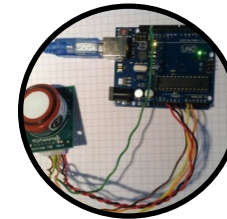
Workshops...

- Technologisch

- Sensoren, IoT, AI,...



*Data visualisatie
quizz*



*Technische ochtend
sessie sensoren*

- Maatschappelijk

- Energieke samenleving,
citizen science



*Nationaal Smart
City Living Lab*



*LK in landelijk
gebied*



*Burgerinitiatieven
verbinden*



*Meten met burgers
In de stad*

- Wetenschappelijk

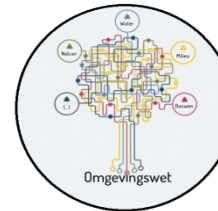
- 'Exposoom', ..



*Samen meten voor
gezondheid*

- Beleidsmatig

- Programma AOMD,
Omgevingswet, Datalabs,...



*Rol van sensoren in
de omgevingswet*

Veel inspiratie toegewenst!

